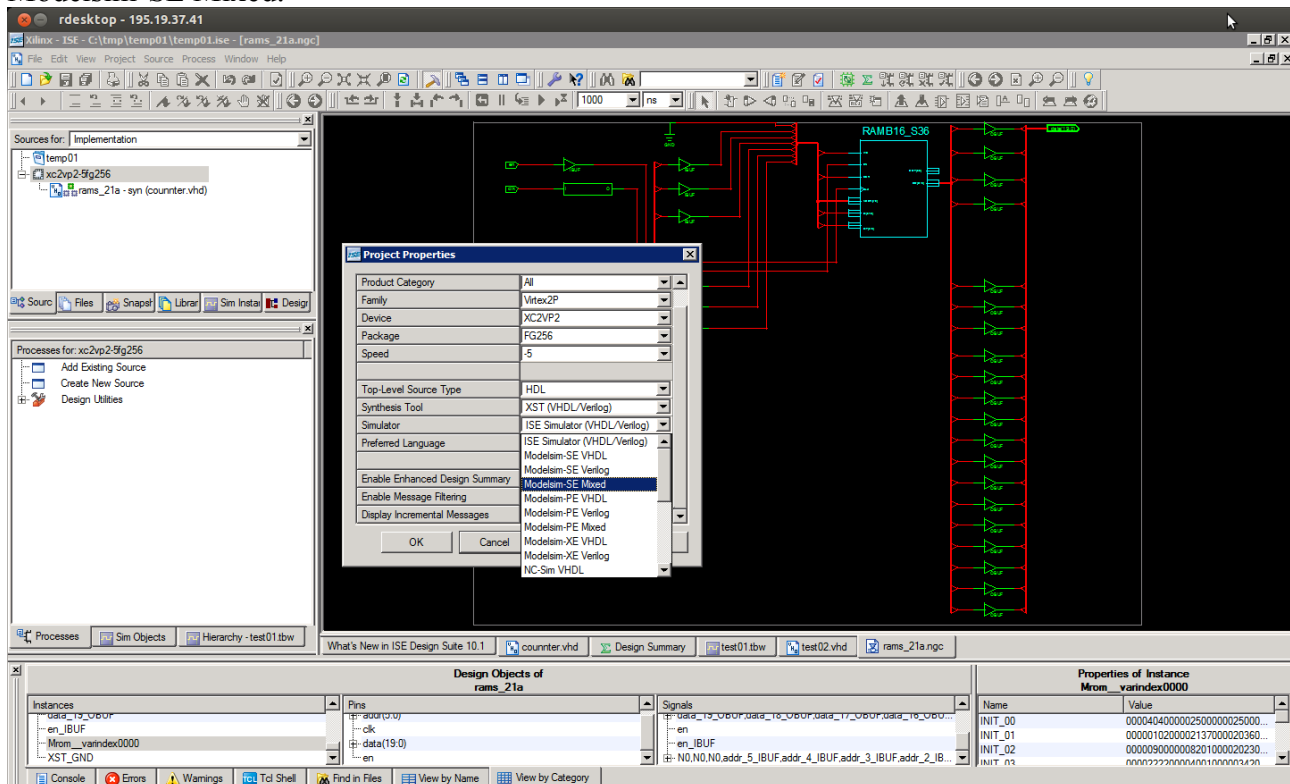
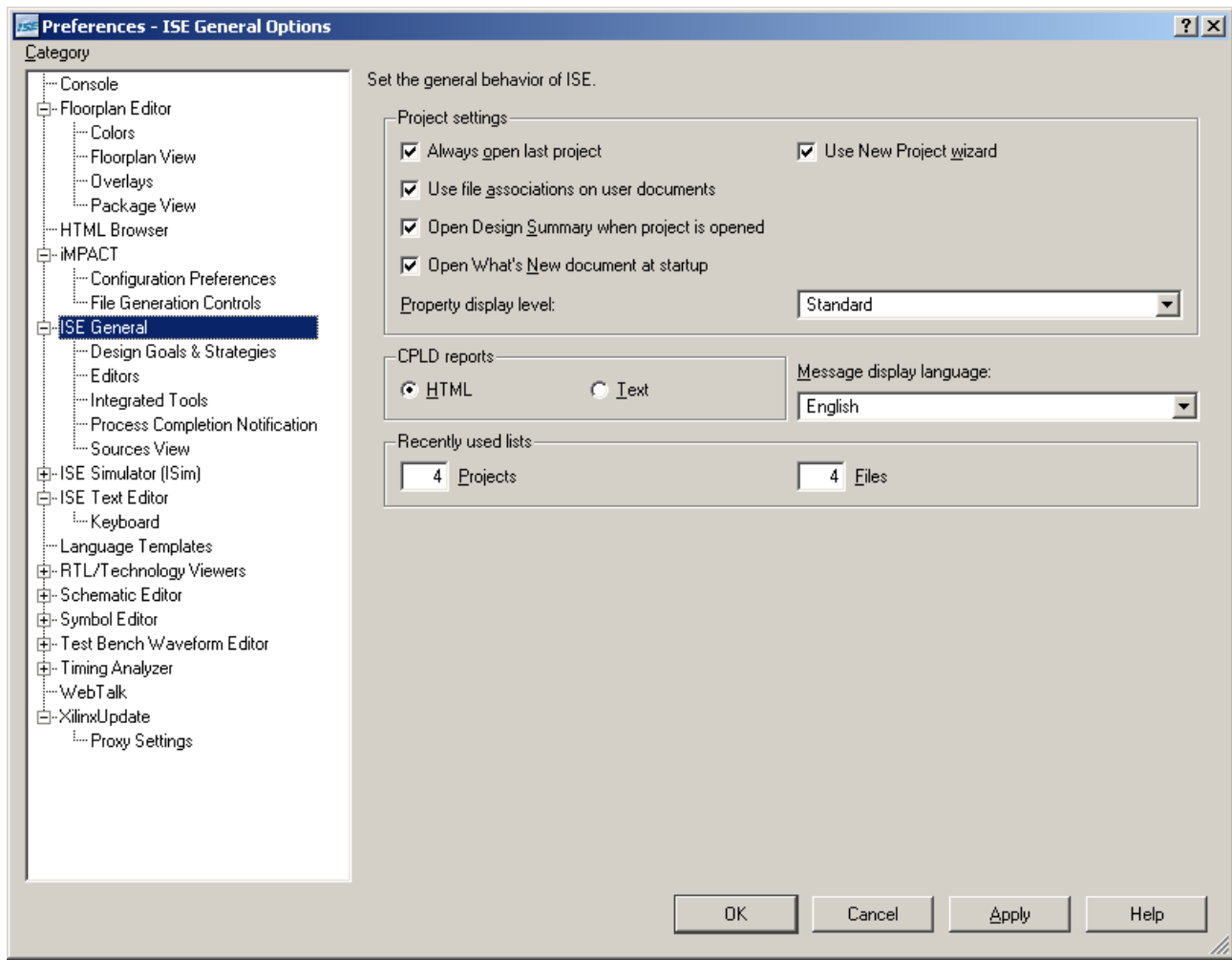


## Инструкция по моделированию в среде ModelSim в ауд. 805

1. Во вкладке Sources выбрать вершину дерева (совпадает с названием ПЛИС). Нажать правую кнопку и выбрать пункт "Properties". В пункте "Simulator" выбрать вариант Modelsim-SE Mixed.

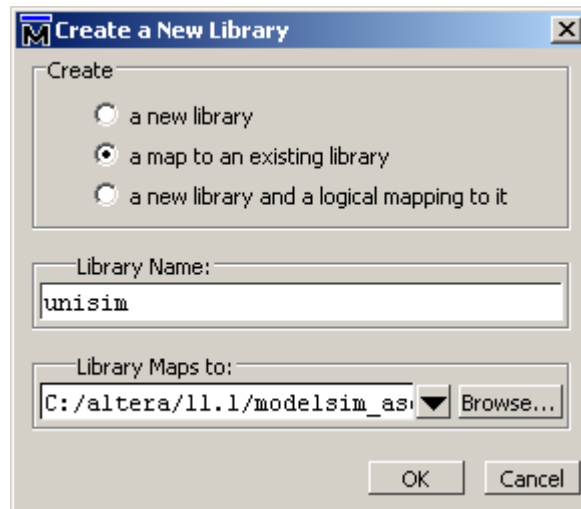


2. Указать путь к программе ModelSim: Edit->Preferences->ISE General->Integrated Tool->Model Tech Simulator



C:\altera\11.1\modelsim\_ase\win32aloem\modelsim.exe

3. Создать Testbench в Xilinx ISE (см методические указания).
4. Выбрать в окне Sources в выпадающем списке “Sources for” пункт Behavioral Simulation. Запустить моделирование ModelSim.
5. Создать библиотеку unisim:
  - File->New->Library. Выбрать пункт “A map to an existing library”.
  - Далее указать имя в поле Library Name: unisim
  - В поле «Library Maps to:» указать: C:\altera\11.1\modelsim\_ase\unisim



6. Запустить моделирование модуля:

