

2.12 ПРАКТИЧЕСКАЯ РАБОТА №12. УПРАВЛЕНИЕ ПРОЕКТНЫМИ ДАННЫМИ: СОЗДАНИЕ ПОЛНОГО ПАКЕТА ПРОЕКТА

Цель работы: научиться собирать полный пакет данных проекта без потери их целостности для последующей передачи в другие подразделения предприятия, субподрядчикам, заказчику и пр.

Задание по практической работе

Задача: собрать полный пакет документов проекта с сохранением целостности и связей.

Порядок выполнения практической работы

Часто необходимо собрать проект из различных местоположений в одну папку либо zip-архив – например, для передачи заказчику или подрядчику. Данное действие выполняется с помощью команды «Создать полный пакет» Диспетчера проекта. Аналогично изменению пути, возможно скопировать все документы проекта в одну папку либо соблюсти структуру папок, включить связанные чертежи и результаты моделирования (см. рис. 2.67). Сбор пакета производится также с сохранением целостности данных без потери связей между составляющими проекта.

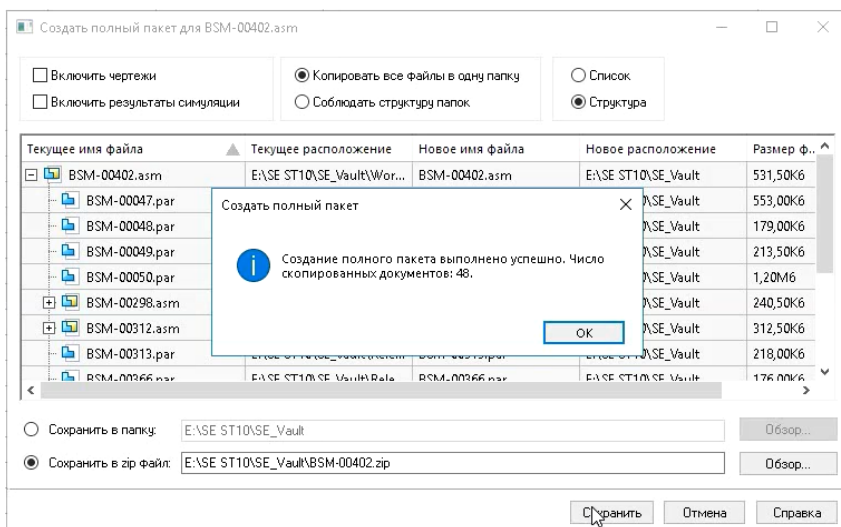


Рис. 2.67. Создание полного пакета проекта

После нажатия кнопки «Сохранить» в случае успешного создания полного пакета появится окно с количеством сохраненных документов.

После завершения всех необходимых действий в Диспетчере проекта осуществляется обратный переход в режим редактирования сборки в САПР с помощью команды «Возврат в Solid Edge». Система предупреждает об отмене всех запланированных на данный момент действий. Диспетчер проекта закрывается, а работа в САПР может быть продолжена.

Содержание отчета

1. Краткий конспект теоретической части.
2. Скриншоты финальных моделей и результирующие файлы моделей в электронном виде.
3. Исходные данные и результаты моделирования в печатном и электронном виде.
4. Выводы по работе.
5. Ответы на контрольные вопросы.

Контрольные вопросы

1. Когда необходим полный паке проекта?
2. Можно ли включать в полный пакет дополнительные документы, не относящиеся к стандартным документам SE?
3. Как создать архив полного проекта?
4. Возможно ли сохранить структуру папок проекта при создании полного пакета?