

2.35. МЕТОДИЧЕСКИЕ УКАЗАНИЯ ПО ВЫПОЛНЕНИЮ ДОМАШНЕГО ЗАДАНИЯ

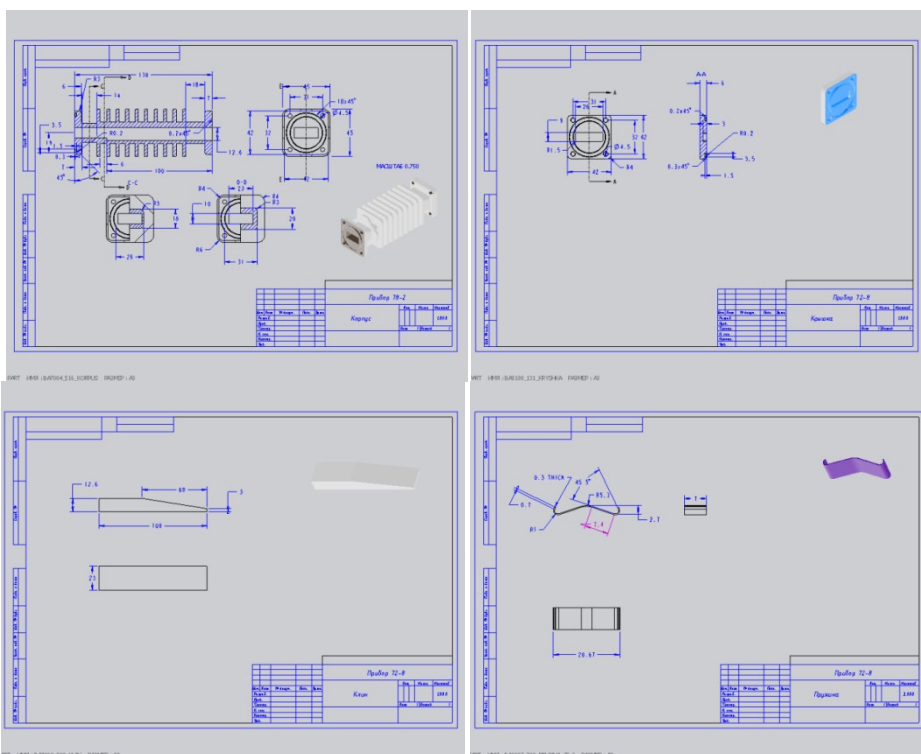
Формулировка задания

Дано:

- 2D-чертежи и/или эскизы деталей в составе сборки;
- сборочный 2D-чертеж и/или собранный/разнесенный вид сборки.

В среде САПР необходимо:

- построить 3D-модели деталей в составе сборки с оформлением КД в формате видов модели с PMI;
- построить 3D-модель сборки с оформлением КД в формате видов модели с PMI.



a)

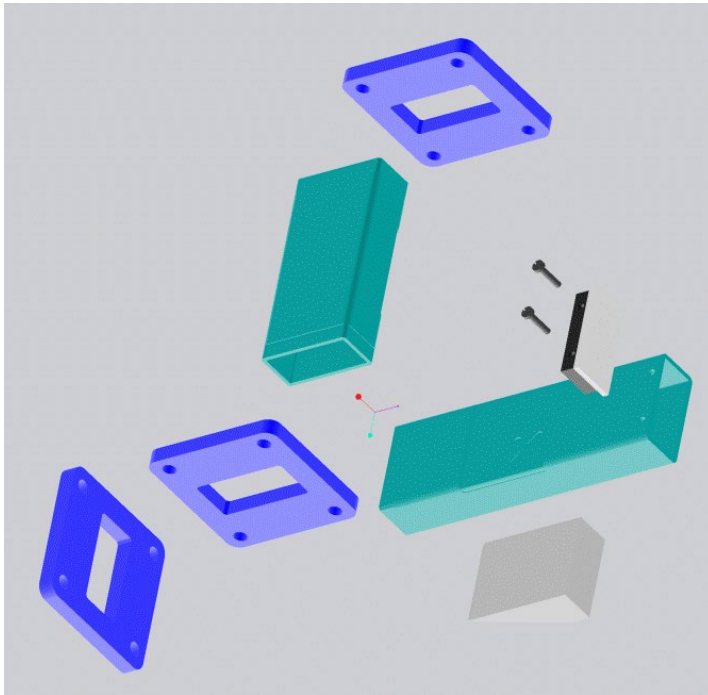


Рис. 3.2. Пример 2 варианта задания “Направленный ответвитель”: эскизы деталей (а) и разнесенный вид сборки (б).