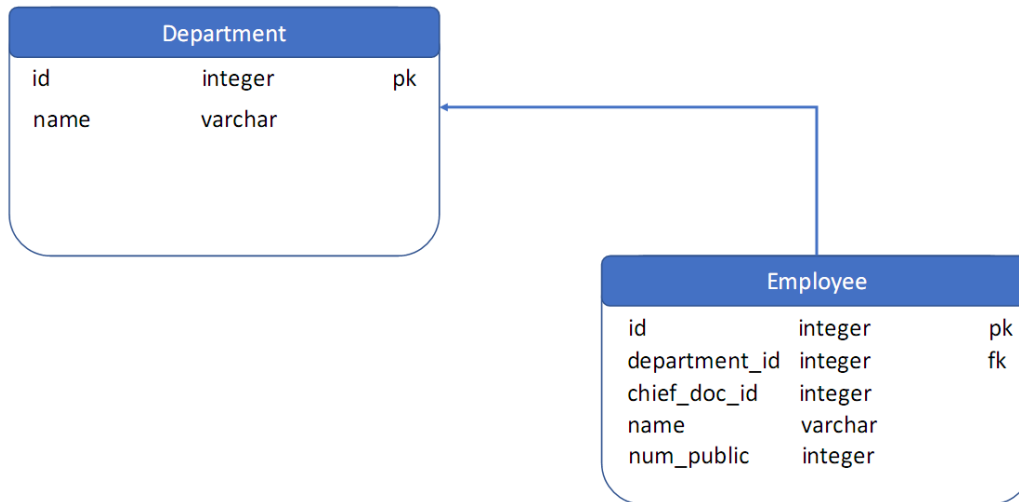

Лабораторная работа по модулю "SQL и обработка данных"

Войти на сайт sqliteonline.com, создать схему базы данных - создать таблицы и заполнить их, используя синтаксис SQLite.

В том же редакторе sqliteonline.com создайте SQL-запросы.

Схема БД



Заполните таблицу Department данными:

('1', 'Терапия'), ('2', 'Неврология'), ('4', 'Кардиология'), ('5', 'Ревматология'), ('6', 'Гематология'), ('3', 'Хирургия');

Заполните таблицу Employee данными:

('1', '1', '1', 'Андрей', 4), ('2', '1', '1', 'Лидия', 2), ('3', '1', '1', 'Егор', 1), ('4', '1', '2', 'Алексей', 7),
('5', '1', '2', 'Оксана', 6), ('6', '1', '2', 'Майя', 1), ('7', '2', '3', 'Сергей', 12), ('8', '2', '3', 'Мария', 11),
('9', '2', '4', 'Раиса', 10), ('10', '3', '5', 'Петр', 8), ('11', '3', '5', 'Олег', 9), ('12', '3', '6', 'Ольга', 12),
('13', '3', '6', 'София', 14), ('14', '4', '7', 'Ирина', 2), ('15', '4', '7', 'Полина', 10), ('16', '4', '7', 'Иван', 16),
('17', '5', '8', 'Фаина', 21), ('18', '5', '8', 'Борис', 22), ('19', '6', '9', 'Иосиф', 19), ('20', '6', '9', 'Анна', 18);

Создайте такие запросы и получите ответы:

- Вывести список названий отделений и количество старших врачей в каждом из этих отделений;
- Вывести список отделений, в которых работают более 2х сотрудников;
- Вывести сотрудников и отделение с максимальным количеством публикаций;
- Вывести список имен сотрудников в отделении с минимальным количеством сотрудников;
- Вывести список названий отделений и среднее количество публикаций для тех отделений, в которых работает более 1го старшего врача.

Измените имя сотрудника с id 13 на любое другое. Добавьте нового сотрудника с именем «Николай».

Дополните схему базы данных таблицей «Schedule» (расписание) с такой структурой таблицы:

id integer (pk); employ_id integer (fk); day varchar(15);

Заполните таблицу Schedule данными:

(1, 20, 'суббота'), (2, 19, 'воскресенье'), (3, 18, 'понедельник'), (4, 17, 'вторник'), (5, 16, 'среда'),
(7, 14, 'пятница'), (8, 13, 'суббота'), (9, 12, 'воскресенье'), (10, 11, 'понедельник'), (11, 10, 'вторник'),
(13, 8, 'четверг'), (14, 7, 'пятница'), (15, 6, 'суббота'), (16, 5, 'воскресенье'), (17, 4, 'понедельник'),
(18, 3, 'вторник'), (19, 2, 'среда'), (20, 1, 'четверг'), (6, 15, 'четверг'), (12, 9, 'среда');

Создайте такие запросы и получите ответы:

- Вывести сотрудников, выходящих на работу в выходные дни;
- Вывести сотрудников и их отделения, выходящих на работу вместе, в один день;
- Вывести сотрудников, имеющих наименьший график работы.

Внесите изменения в таблицу Schedule для уменьшения количества сотрудников в выходные – можно оставить двоих дежурных в день.

Удалите сотрудника с id 13 и нового сотрудника. Проверьте корректность операции.

Полученные результаты сохраните в файле формата SQL и запишите в отчет.