

Лабораторная работа №8. DNS.

Распределение IP-адресов

Назначить IP-адреса следующим образом:

- Для маршрутизаторов - $10.1G.(50 + F).1$, $10.1G.(100 + F).1$
- Для серверов рабочих станций - $192.1G.(50 + F).x$, $192.1G.(100 + F).x$

Где G - номер группы, F - номер варианта, x - произвольный номер

Например, если номер группы G = 51 и номер варианта F = 5, то IP адреса будут распределяться следующим образом:

- 10.151.55.1, 10.151.105.1
- 192.151.55.x, 192.151.105.x

Задание

Построить сеть, состоящую из двух сегментов. Каждый сегмент построен на основе коммутатора, каждый коммутатор подключён к своему маршрутизатору, два маршрутизатора соединены между собой кабелем DTE. В каждом сегменте есть по серверу. В одной сети находится сервер DNS, в другой — HTTP. На DNS сервере необходимо настроить запись с доменным именем формата Группа.Фамилия.sgn3 (Пример: 51.Петров.sgn3). На HTTP сервере необходимо модифицировать стартовую страницу: написать своё имя, фамилию и группу. Необходимо добиться просмотра веб-страницы со встроенных в устройства браузеров по доменному имени.

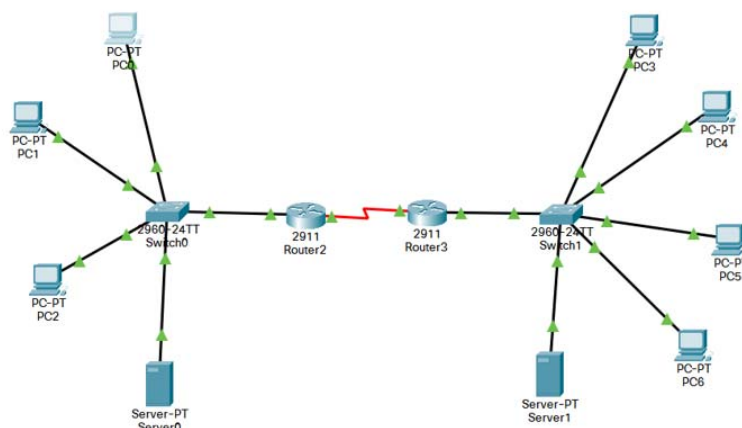


Рисунок 1. Пример схемы сети

Дополнительное задание

Все параметры сетевых интерфейсов необходимо получить по DHCP. Добавить между роутерами еще один и настроить на нем ограничение для PING.